

DEÜ-İİBF
2013- 2014 ÖĞRETİM YILI YAZ ÖĞRETİMİ
HAKKINDA DUYURU

Yaz okulu öğreniminden ders almak isteyen öğrencilerimizin aşağıda belirtilen açıklamalar doğrultusunda işlem yapmaları gerekmektedir.

Yaz okulu akademik takvimi Tablo 1'de, 2013-2014 Öğretim dönemi yaz okulu ders ücretleri Tablo 2'de, DEÜ-İİBF Öğrenci İşleri Bürosu iletişim bilgileri Tablo 3'de, açılması planlanan dersler Tablo 4'de belirtilmiştir.

TABLO 1: 2013-2014 ÖĞRETİM YILI YAZ OKULU AKADEMİK TAKVİMİ

Kesin Kayıt İşlemleri	:	01-04 Ağustos 2014 Saat:17:30
Kesin kayıt sonunda yeterli sayı oluşmadığı için açılmayan derslerin yerine yeni ders seçimi için kayıt işlemleri	:	04 Ağustos 2014 Saat:17:30
Derslerin Yürütülmesi	:	04/08/2014-29/08/2014
Ara Sınavlar	:	18/08/2014-23/08/2014
Final Sınavları	:	01/09/2014-05/09/2014

TABLO 2: 2013-2014 ÖĞRETİM YILI YAZ OKULU DERS ÜCRETLERİ

2 kredilik ders için	44,52 TL
3 kredilik ders için	66,78 TL

TABLO 3: DEÜ-İİBF ÖĞRENCİ İŞLERİ BÜROSU İLETİŞİM BİLGİLERİ

Bölmeler	İlgililer	Dahili Telefon	E-Posta Adresi
İşletme Örgün –İşletme İ.Ö.	Tamer Çetin	3010426	tamer.cetin (@)deu.edu.tr
İşletme Örgün –İşletme İ.Ö.	Serdar ÖZDEMİR	3010426	serdar.ozdemir(@)deu.edu.tr
İktisat Örgün –İktisat İ.Ö.	Şevket AYDEMİR	3010423	sevket.aydemir(@)deu.edu.tr
İktisat Örgün –İktisat İ.Ö.	Erol MERSİN	3010423	erol.mersin(@)deu.edu.tr
Çal.Eko.End.İiş.Örgün – Çal.Eko.End.İiş İ.Ö	Hatice DEMİRAYAK	3010425	h.demirayak(@)deu.edu.tr
Kamu Yönetimi Örgün – Kamu Yönetimi İ.Ö.	Erol YILDIRIM	3010425	erol.yildirim(@)deu.edu.tr
Ekonometri Örgün	Birsen VURDEM	3010427	birsen.vurdem(@)deu.edu.tr
Ekonometri İ.Ö.	Fethi ÇAKARLI	3010417	fethi.cakarli(@)deu.edu.tr
Maliye Örgün –Maliye İ.Ö.	Sevgi SUNA	3010417	sevqi.suna(@)deu.edu.tr

Fakültemiz öğrencilerinin yaz okulundan alabilecekleri derslere ilişkin kurallar şöyledir:

- Ders alma işlemleri "Üniversitemiz Yaz Öğretimi Yönetmeliği" hükümleri doğrultusunda yapılacaktır.
- Daha önce alınan ve başarısız olunan dersler alınabilir.
- Daha önce alınan ve başarılı olunan, ancak not yükseltmek amacıyla yeniden alınmak istenen dersler alınabilir. Bu durumda, **son alınan not geçerli olur. Mezuniyete hak kazanmış öğrenciler**, Yaz okulundan ders alamazlar.
- 2013-2014 bahar yarıyılı final sonuçlarına göre kümülatif not ortalaması 1,80'i aşmış olan öğrencilerimiz, daha önce alamadıkları ve buldukları yarıyılın veya öncesinin derslerini alabilirler. Kümülatif not ortalaması 1,79 ve altında olan öğrencilerimiz daha önce almadıkları dersleri alamazlar.(2013-2014 ÖĞRETİM YILI BAHAR YARIYILI BÜTÜNLEME SINVLARININ 19 TEMMUZ 2014 TARİHİNDE BİTMESİNDEN DOLAYI VE BAŞKA YÜKSEKÖĞRETİM KURUMLARININ YAZ OKULLARININ ERKEN BAŞLAMASI NEDENİYLE YAZ OKULUNDA

DERS ALMA İŞLEMİNE ŞARTLI ONAY VERİLEBİLECEKTİR. KÜMÜLATİF NOT ORTALAMASININ SON DURUMUNA GÖRE İŞLEM YAPILACAKTIR.)

- e. Alt yarıyıllara ait tüm derslerden başarılı olan öğrenciler üst yarıyıllara ait dersleri de yaz öğretiminde alabilirler. Bu işlemi yapacak öğrenciler Tablo 3'te yer alan bölüm memuruyla irtibata geçmesi gerekmektedir.
- f. Yaz okulundan alınabilecek ders sayısı toplamı 3 ile sınırlıdır. Bu sınıra fakültemiz dışından alınacak dersler de dahildir.
- g. Bu duyuru metninin altındaki **tabloda bulunmayan dersler** ile tabloda yer almasına ve kesin kayıt yapılmış olmasına rağmen, yeteri kadar öğrenci tarafından seçilmediği için **açılmayan dersler** başka bir yüksek öğretim kurumunun yaz okulundan alınabilir. Bunun için öğrencimizin dersi almak istediği yüksek öğretim kurumundan alacağı ders içeriğini eklediği bir dilekçe ile öğrenci işleri büromuza başvurması gerekmektedir. Yapılacak inceleme sonucu ders içeriğinin uygun olması durumunda, söz konusu öğrencilere bu dersin başka bir yüksek öğretim kurumunun yaz okulundan almasına izin verilecektir. **FAKÜLTEMİZDEN ONAY ALINMADAN, BAŞKA BİR YÜKSEKÖĞRETİM KURUMUNUN YAZ OKULUNDAN ALINMIŞ DERSLER KABUL EDİLMEYECEKTİR.**
- h. Tasfiye statüsündeki bir dersten sorumluluğu bulunan öğrencilerimiz, bu duyurunun altındaki tabloda yer alması halinde, söz konusu dersi yaz okulunda alabilirler.
- i. **Yaz okulundan ders alınabilmesi için, dersin ait olduğu dönemde öğrenim hakkının dondurulmamış olması gerekir.**

KAYIT İŞLEMLERİNE BAŞLAMAK İÇİN:

Öğrencilerimizin mutlaka DEBİS kullanıcı adı ve şifrelerini kullanmaları gerekmektedir.

DEBİS kullanıcı adı	numaraniz@ogr.deu.edu.tr şeklindedir.
Şifre	Daha önce değiştirmediyse doğum tarihidir.

Şifrenizle ilgili bir sorun yaşamanız durumunda selma.hariri@deu.edu.tr adresine başvurabilirsiniz.

Fakültemiz dışından yaz okuluna başvurmak isteyen öğrenciler aşağıdaki şekilde yaz okuluna kesin kayıt yaptırabilirler:

DEBİS kullanıcı adı	yazokulu@ogr.deu.edu.tr şeklindedir.
Şifre	yazokulu

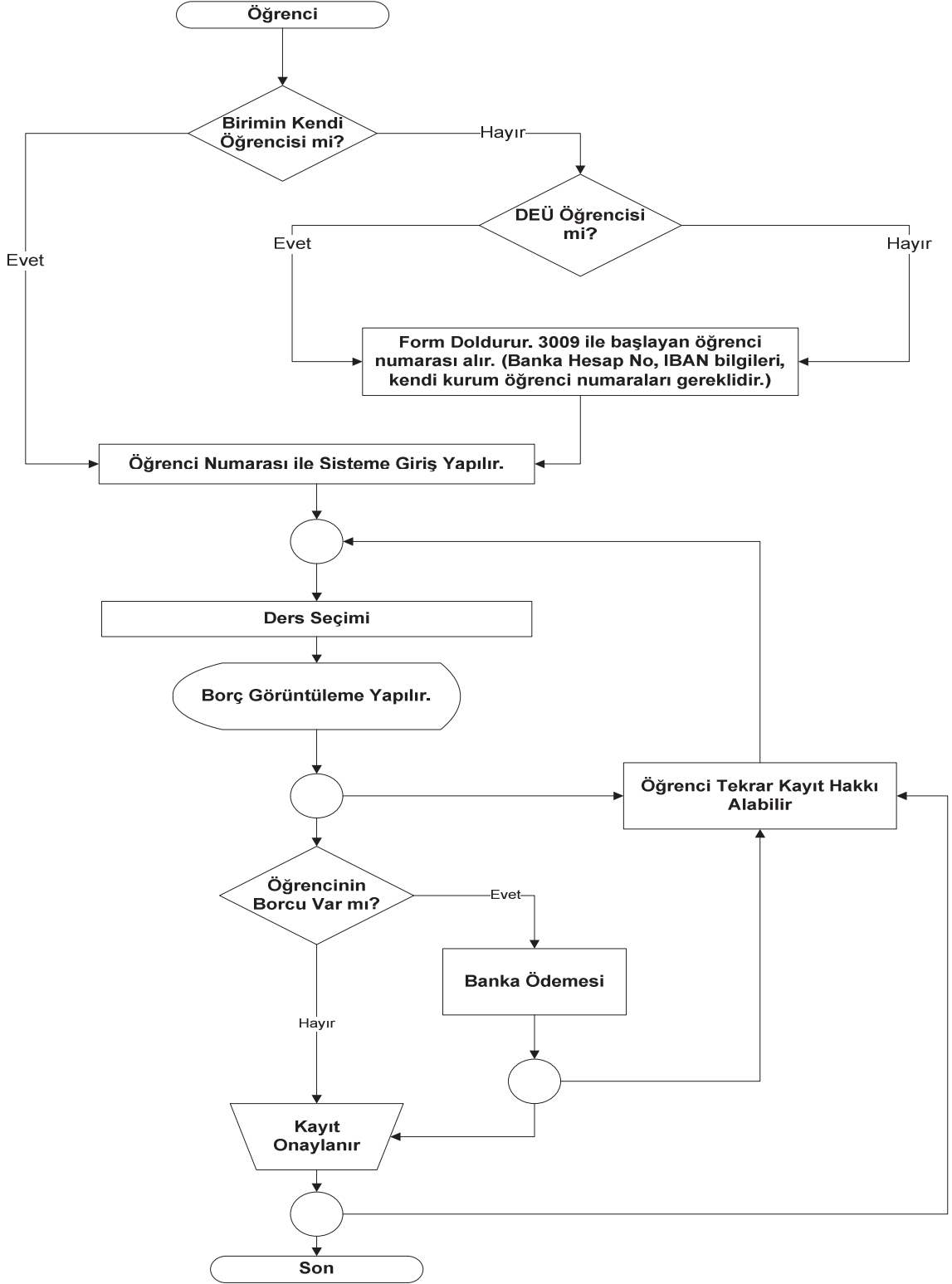
Yeni kullanıcı oluşturma formuna istenilen bilgileri giren öğrencinin kendisine bir öğrenci numarası (Örneğin, 3011000002), kullanıcı adı (Örneğin, 3013000002@ogr.deu.edu.tr) ve şifre verilir. Öğrenci aldığı kullanıcı adı ve şifresini kullanarak DEBİS'e giriş yapar. Numara ve şifre mail olarak da gönderileceğinden bilgilerin doğru girilmesi önemlidir. Form doldurulurken **Banka Hesap no, IBAN bilgileri (BU BİLGİLERİN DERSİ ALACAK ÖĞRENCİYE AİT OLMASI ZORUNLUDUR.)**, kendi kurum öğrenci numaraları gereklidir. Ders seçimi ve işlemleri verilen numara ve şifre ile yapılacaktır.

1. <http://kayit.deu.edu.tr/> adresinden kayıt işlemlerinizi yapabilirsiniz. Kayıt sayfasında kullanıcı adı ve şifrenizle giriş yapmalısınız. Karşınıza çıkarılacak bilgi ekranında bulunmayan kişisel bilgilerinizi girmelisiniz. Bu aşamada, değiştirmek istediğiniz kişisel bilgilerinizi de değiştirebilirsiniz. Sizinle iletişimi sağlamak için kullanılacak olan e.posta adresinizin düzenli olarak takip ettiğiniz bir adres olması önemlidir.

2. Yaptığınız seçime göre ders ücretleri borç olarak üzerinize yüklenecektir. Ders ücretleri Tablo 2'de belirtilmiştir. Söz konusu ücreti herhangi bir İş Bankası şubesine öğrenci numaranızı, adınızı ve fakülte adını belirterek yatırdıktan sonra kesin kayıt işleminiz tamamlanmış olur.
3. Seçmiş olduğunuz dersler ders programından kontrol edilerek, çakışma olup olmadığına bakılacaktır. Seçtiğiniz derslerde çakışma yoksa bir sonraki aşamaya geçebileceksiniz. Eğer seçtiğiniz derslerde program çakışması varsa, geriye dönerek ders seçiminizi yenilemeniz istenecektir.
4. **Ders kaydını tamamladıktan sonra kayıt ekranına giremeyeceğinizden kaydınızı dikkatli yapmanız önerilir.**
5. Kayıt işlemlerinin sonunda üretilecek PDF dosyası şeklindeki kayıt formunun çıktısını alıp saklamanız zorunludur.
6. **Kayıt işlemlerinizin sonunda seçmiş olduğunuz derslere ait şube bilgilerini ve derslik bilgilerini dikkatli bir şekilde kontrol ediniz. Seçmiş olduğunuz derslere ait olduğu şubede devam etmeniz ve sınavlara da bu şubelerde girmeniz gerekmektedir. Aksi durumda devamlılığınız ve sınavınız geçersiz sayılacaktır.**
7. Türk ve Akraba Topluluklarından gelip devlet burslusu olan öğrenciler ders ücreti ödemeyeceklerdi. Ancak Kayıt yaptırmak zorundadırlar.
8. **Diğer üniversite öğrencilerinin 08 Ağustos 2014 tarihine kadar 1 adet öğrenci belgesini İİBF öğrenci işleri Bürosuna teslim etmeleri gerekmektedir. Diğer üniversite öğrencilerinin fakültemizden ders almalarının kendi üniversitelerince uygun bulunduğu dair herhangi bir yazı/karar istenmeyecek olup, tüm sorumluluk tamamen öğrenciye ait olacaktır.**
9. Herhangi bir sorunla karşılaşılması durumunda bölümünüzle ilgili öğrenci işleri memuruna Tablo 3'deki iletişim bilgilerini kullanarak ulaşabilirsiniz. Fakülte dışından gelen öğrenciler, bir sorunla karşılaşmaları halinde, Öğrenci İşleri Şefi ile iletişime geçebilir.
10. Kayıt işlemleri sonucunda açılması için yeterli sayılara ulaşamayan dersler kapatılacaktır. Kapatılan dersler 4 Ağustos 2014 sabahı www.iibf.deu.edu.tr adresinde ilan edilecektir. **Kapanan dersleri seçmiş olan öğrenciler istemeleri durumunda açılan yeni bir derse 4 Ağustos 2014 mesai bitimine kadar tekrar kayıt yapabilirler. Bu öğrencilerin sisteme giriş yaparak, ders seçimi işlemini tekrarlamaları gerekmektedir. Öğrenciler tekrar kayıt hakkı aldıklarında önceki kayıtlarında açılan dersler ile ilgili bir değişiklik yapamazlar. Sadece açılmayan dersin yerine ders seçebilirler. Ders seçimi tamamlandıktan sonra ders ücretlerinde oluşan farkın tekrar bankaya yatırılması gerekmektedir. Aksi takdirde tüm kayıt geçersiz sayılacaktır. Ders ücreti farkı eksi yönde ise iadesi yapılacaktır. Kapanan ders/dersleri değiştirmek istemeyen öğrenciler herhangi bir işlem yapmayacaklardır. Kapanan dersleri seçen öğrencilerin, bu dersler için yatırmış oldukları ücretler iade edilecektir.**
11. Yaz okulunda derslere devam zorunlu olup, DEÜ-İİBF Öğretim ve Sınav Uygulama Esasları gereği derslerin %70'ine devam etmeyen öğrenciler final sınavına alınmazlar, kendi inisiyatifli doğrultusunda sınava girmiş olsalar bile, notları geçersiz sayılır ve işlenmez.

**TÜM ÖĞRENCİLERİMİZE BAŞARILAR DİLERİZ.
DEÜ-İİBF DEKANLIĞI**

YAZ OKULU
KAYIT DIAGRAM



Not: Aşağıda Yaz okulunda açılması planlanan dersler tablosunda, yaz okulunda almak istediğiniz dersiniz hangi bölüm kodu taşıyorsa o bölüm başlığı altında yer almaktadır. Yapmanız gereken; dersinizin tam adını "Eşlenik Ders" sütununda bulmanız ve "Dersi Alan Bölüm" sütununda bölümünüzü teyit ederek, bu dersiniz için yaz okulunda "Dersin Açılacağı Bölüm" ve "Açılacak Ders" sütunundaki derse kaydınızı yapmaktır.

TABLO : 4 BÖLÜMLERE GÖRE AÇILMASI PLANLANAN DERSLER

Çalışma Ekonomisi ve Endüstri İlişkileri Bölümü

Dersi Alan Bölüm	Y.Y	D.Kodu	Eşlenik Ders	Eş.Kod	Dersin Açılacağı Bölüm	Açılacak Ders
Çal.Eko.ve End.İliş.	1	IBF 1001	HUKUKUN TEMEL KAVRAMLARI	IBF 1001	Çal.Eko.ve End.İliş.	HUKUKUN TEMEL KAVRAMLARI
Ekonometri	1	IBF 1001	HUKUKUN TEMEL KAVRAMLARI			
İktisat	1	IBF 1001	HUKUKUN TEMEL KAVRAMLARI			
MALİYE	1	IBF 1001	HUKUKUN TEMEL KAVRAMLARI			
Kamu Yönetimi	1	IBF 1001	HUKUKUN TEMEL KAVRAMLARI			
İşletme	1	IBF 1001	HUKUKUN TEMEL KAVRAMLARI			
Çal.Eko.ve End.İliş.	1	IBF 1003	SOSYAL PSİKOLOJİ	IBF 1003	Çal.Eko.ve End.İliş.	SOSYAL PSİKOLOJİ
Çal.Eko.ve End.İliş.	2	CEK 1002	ÖRGÜT PSİKOLOJİSİ	CEK 1002	Çal.Eko.ve End.İliş.	ÖRGÜT PSİKOLOJİSİ
Çal.Eko.ve End.İliş.	4	CEK 2016	TÜRKİYE'NİN EKONOMİK TOPLUMSAL YAPISI	CEK 2016	Çal.Eko.ve End.İliş.	TÜRKİYE'NİN EKONOMİK TOPLUMSAL YAPISI
Kamu Yönetimi	4	CEK 2910	TÜRKİYE'NİN TOPLUMSAL YAPISI			
ÇAL.EKO.VE.END.İLİŞ.	4	CEK 2004	İŞGÖRME SÖZLEŞMELERİ	CEK 2004	ÇAL.EKO.VE.END.İLİŞ.	İŞGÖRME SÖZLEŞMELERİ
Çal.Eko.ve End.İliş.	5	CEK 3023	İNSAN KAYNAKLARINA GİRİŞ	CEK 3023	Çal.Eko.ve End.İliş.	İNSAN KAYNAKLARINA GİRİŞ
Çal.Eko.ve End.İliş.	5	CEK 3005	ENDÜSTRİ İLİŞKİLERİ	CEK 3005	Çal.Eko.ve End.İliş.	ENDÜSTRİ İLİŞKİLERİ
ÇAL.EKO.VE. END.İLİŞ.	5	CEK 3007	SOSYAL GÜVENLİK I	CEK 3025	ÇAL.EKO.VE END.İLİŞ.	SOSYAL GÜVENLİK HUKUKU
ÇAL.EKO.VE. END.İLİŞ.	5	CEK 3025	SOSYAL GÜVENLİK HUKUKU			
Çal.Eko.ve End.İliş.	6	CEK 3008	SENDİKALAR HUKUKU	CEK 3008	Çal.Eko.ve End.İliş.	SENDİKALAR HUKUKU
Çal.Eko.ve End.İliş.	6	CEK 3010	BİREYSEL İŞ HUKUKU II	CEK 3010	Çal.Eko.ve End.İliş.	BİREYSEL İŞ HUKUKU II
Çal.Eko.ve End.İliş.	7	CEK 4003	TOPLU SÖZLEŞME HUKUKU	CEK 4003	Çal.Eko.ve End.İliş.	TOPLU SÖZLEŞME HUKUKU
Çal.Eko.ve End.İliş.	8	CEK 4008	ÇALIŞMA CEZA HUKUKU	CEK 4008	Çal.Eko.ve End.İliş.	ÇALIŞMA CEZA HUKUKU

İşletme	7	CEK 4001	İŞ HUKUKU VE UYGULAMALARI	CEK 4010	Çal.Eko.ve End.İliş.	İŞ HUKUKU VE UYGULAMALARI
Kamu Yönetimi	7	CEK 4001	İŞ HUKUKU VE UYGULAMALARI			
İktisat	8	CEK 4002	İŞ HUKUKU			
Çal.Eko.ve End.İliş.	8	CEK 4010	İŞ HUKUKU VE UYGULAMALARI			
Kamu Yönetimi	8	CEK 4910	İŞ HUKUKU VE UYGULAMALARI			

Çal.Eko.ve End.İliş.	8	CEK 4012	ÇALIŞMA PSİKOLOJİSİ	CEK 4012	Çal.Eko.ve End.İliş.	ÇALIŞMA PSİKOLOJİSİ
----------------------	---	----------	---------------------	----------	----------------------	---------------------

Çal.Eko.ve End.İliş.	6	CEK 3004	SOSYAL GÜVENLİK II	CEM 3028	Çal.Eko.ve End.İliş.	SOSYAL GÜVENLİK HUKUKU UYGULAMALARI
Çal.Eko.ve End.İliş.	6	CEK 3028	SOSYAL GÜVENLİK HUKUKU UYGULAMALARI			

Ekonometri

<u>Dersi Alan Bölüm</u>	<u>Y.Y</u>	<u>D.Kodu</u>	<u>Eşlenik Ders</u>	<u>Eş.Kod</u>	<u>Dersin Açılacağı Bölüm</u>	<u>Açılacak Ders</u>
Çal.Eko.ve End.İliş.Böl.	1	IBF 1005	MATEMATİK I	IBF 1005	Ekonometri	MATEMATİK I
İktisat	1	IBF 1005	MATEMATİK I			
Maliye	1	IBF 1005	MATEMATİK I			
Ekonometri	1	IBF 1005	MATEMATİK I			

Çal.Eko.ve End.İliş.Böl.	2	IBF 1006	MATEMATİK II	IBF 1006	Ekonometri	MATEMATİK II
İktisat	2	IBF 1006	MATEMATİK II			
Maliye	2	IBF 1006	MATEMATİK II			
Ekonometri	2	IBF 1006	MATEMATİK II			

Ekonometri	1	IBF 1007	İSTATİSTİK I	IBF 1007	Ekonometri	İSTATİSTİK I
Ekonometri	2	EMT 1912	İSTATİSTİK I			
Ekonometri	3	EMT 2001	İSTATİSTİK I			
İktisat	3	EMT 2001	İSTATİSTİK I			
İşletme	3	EMT 2001	İSTATİSTİK I			

Ekonometri	3	EMT 2008	MATEMATİKSEL İSTATİSTİK II	EMT 2008	EKONOMETRİ	MATEMATİKSEL İSTATİSTİK II
------------	---	----------	----------------------------	----------	------------	----------------------------

Ekonometri	2	EMT 1006	DOĞRUSAL CEBİR	EMT 1006	Ekonometri	DOĞRUSAL CEBİR
Ekonometri	3	EMT 2009	DOĞRUSAL CEBİR			

İktisat	5	EMT 3001	EKONOMETRİ I	EMT 3001	İktisat	EKONOMETRİ I
İktisat	6	EMT 3910	EKONOMETRİ			

İktisat	6	H	EMT 3002	EKONOMETRİ II	EMT 3002	İktisat	EKONOMETRİ II
---------	---	---	----------	---------------	----------	---------	---------------

Ekonometri	6	H	EMT 3004	EKONOMETRİYE GİRİŞ II	EMT 3004	Ekonometri	EKONOMETRİYE GİRİŞ II
------------	---	---	----------	-----------------------	----------	------------	-----------------------

Ekonometri	5	H	EMT 3005	EKONOMETRİYE GİRİŞ I	EMT 3005	Ekonometri	EKONOMETRİYE GİRİŞ I
------------	---	---	----------	----------------------	----------	------------	----------------------

Ekonometri	6	H	EMT 3016	REGRESYON ANALİZİ	EMT 3016	Ekonometri	REGRESYON ANALİZİ
Ekonometri	5	H	EMT 3007	REGRESYON ANALİZİ			
Ekonometri	7	E	EMT 4919	REGRESYON ANALİZİ			

Ekonometri	8	H	EMT 4010	STOKASTİK SÜREÇLER	EMT 4010	Ekonometri	STOKASTİK SÜREÇLER
------------	---	---	----------	--------------------	----------	------------	--------------------

İktisat

<u>Dersi Alan Bölüm</u>	<u>Y.Y</u>	<u>T</u>	<u>D.Kodu</u>	<u>Eşlenik Ders</u>	<u>Eş.Kod</u>	<u>Dersin Açılacağı Bölüm</u>	<u>Açılacak Ders</u>
Çalışma Ekonomisi ve Endüstri İlişkileri	1	H	IKT 1001	İKTİSADA GİRİŞ I	IKT 1001	İktisat	İKTİSADA GİRİŞ I
Ekonometri	1	H	IKT 1001	İKTİSADA GİRİŞ I			
İktisat	1	H	IKT 1001	İKTİSADA GİRİŞ I			
İşletme	1	H	IKT 1001	İKTİSADA GİRİŞ I			
Kamu Yönetimi	1	H	IKT 1001	İKTİSADA GİRİŞ I			
Maliye	1	H	IKT 1001	İKTİSADA GİRİŞ I			
Çalışma Ekonomisi ve Endüstri İlişkileri	2	H	IKT 1002	İKTİSADA GİRİŞ II	IKT 1002	İktisat	İKTİSADA GİRİŞ II
Ekonometri	2	H	IKT 1002	İKTİSADA GİRİŞ II			
İktisat	2	H	IKT 1002	İKTİSADA GİRİŞ II			
İşletme	2	H	IKT 1002	İKTİSADA GİRİŞ II			
Kamu Yönetimi	2	H	IKT 1002	İKTİSADA GİRİŞ II			
Maliye	2	H	IKT 1002	İKTİSADA GİRİŞ II			
İktisat	4	H	IKT 2002	MİKRO İKTİSAT II	IKT 2002	İktisat	MİKRO İKTİSAT II
İktisat	4	H	IKT 2004	MAKRO İKTİSAT II	IKT 2004	İktisat	MAKRO İKTİSAT II
Çalışma Ekonomisi ve Endüstri İlişkileri	3	H	IKT 2013	MİKRO İKTİSAT	IKT 2013	İşletme	MİKRO İKTİSAT
Ekonometri	3	H	IKT 2013	MİKRO İKTİSAT			
İşletme	3	H	IKT 2013	MİKRO İKTİSAT			
KAMU YÖNETİMİ	3		IKT 2013	MİKRO İKTİSAT			
Maliye	3	H	IKT 2013	MİKRO İKTİSAT			
İktisat	3	H	IKT 2005	MİKRO İKTİSAT I	IKT 2005	İktisat	Mikro İktisat I
İktisat	4	H	IKT 2006	İKTİSAT SOSYOLOJİSİ	IKT 2006	İktisat	İKTİSAT SOSYOLOJİSİ
İktisat	3	H	IKT 2007	MAKRO İKTİSAT I	IKT 2007	İktisat	MAKRO İKTİSAT I
Ekonometri	4	H	IKT 2008	MAKRO İKTİSAT	IKT 2008	Ekonometri	MAKRO İKTİSAT
Maliye	4	H	IKT 2008	MAKRO İKTİSAT			
KAMU YÖNETİMİ	4		IKT 2008	MAKRO İKTİSAT			
İktisat	4	E	IKT 2906	MAKRO İKTİSAT			
Kamu Yönetimi	4	E	IKT 2906	MAKRO İKTİSAT			
İktisat	6	H	IKT 3002	PARA POLİTİKASI	IKT 3002	İktisat	PARA POLİTİKASI
İktisat	5	H	IKT 3003	İKTİSADİ DÜŞÜNCELER TARİHİ	IKT 3003	İktisat	İKTİSADİ DÜŞÜNCELER TARİHİ
İktisat	6	H	IKT 3004	BÜYÜME TEORİLERİ	IKT 3004	İktisat	BÜYÜME TEORİLERİ
İktisat	5	H	IKT 3005	İKTİSAT POLİTİKASI	IKT 3005	İktisat	İKTİSAT POLİTİKASI
Maliye	6	H	IKT 3005	İKTİSAT POLİTİKASI			

Kamu Yönetimi	6	H	IKT 3016	ULUSLARARASI İKTİSAT	IKT 4001	İktisat	ULUSLARARASI İKTİSAT I
İktisat	7	H	IKT 4001	ULUSLARARASI İKTİSAT I			
Maliye	7	H	IKT 4019	ULUSLARARASI İKTİSAT			
Ekonometri	8	H	IKT 4024	ULUSLARARASI İKTİSAT			
KAMU YÖNETİMİ	5	E	IKT 3009	ULUSLARARASI İKTİSAT			
İktisat	8	H	IKT 4002	ULUSLARARASI İKTİSAT II	IKT 4002	İktisat	ULUSLARARASI İKTİSAT II
İktisat	7	H	IKT 4003	İKTİSADİ VE STRATEJİK PLANLAMA	IKT 4003	İktisat	İKTİSADİ VE STRATEJİK PLANLAMA
İktisat	8	H	IKT 4008	YATIRIM PROJELERİNİN DEĞERLENDİRİLMESİ	IKT 4008	İktisat	YATIRIM PROJELERİNİN DEĞERLENDİRİLMESİ
İktisat	8	H	IKT 4020	DÜNYA EKONOMİSİ	IKT 4020	İktisat	DÜNYA EKONOMİSİ
İktisat	8	H	IKT 4004	TÜRKİYE EKONOMİSİ	IKT 4004	İktisat	TÜRKİYE EKONOMİSİ
Kamu Yönetimi	8		IKT 4004	TÜRKİYE EKONOMİSİ			
İşletme	6		IKT 4026	TÜRKİYE EKONOMİSİ			
İktisat	7	H	IKT 4009	PARA VE SERMAYE PİYASALARI	IKT 4009	İktisat	PARA VE SERMAYE PİYASALARI
EKONOMETRİ	7		IKT 4009	PARA VE SERMAYE PİYASALARI			

İşletme

<u>Dersi Alan Bölüm</u>	<u>Y.Y</u>	<u>T</u>	<u>D.Kodu</u>	<u>Eşlenik Ders</u>	<u>Es.Kod</u>	<u>Dersin Açılacağı Bölüm</u>	<u>Açılacak Ders</u>
İşletme	1	H	IBF 1003	SOSYAL PSİKOLOJİ	IBF 1003	İşletme	SOSYAL PSİKOLOJİ
Ekonometri	1	H	IBF 1003	SOSYAL PSİKOLOJİ			
İktisat	1	H	IBF 1003	SOSYAL PSİKOLOJİ			
Maliye	1	H	IBF 1003	SOSYAL PSİKOLOJİ			
İşletme	1	H	IBF 1005	MATEMATİK I	IBF 1005	İşletme	MATEMATİK I
İşletme	1	H	IBF 1006	MATEMATİK II	IBF 1006	İşletme	MATEMATİK II
İktisat	1	H	ISL 1001	İŞLETME BİLİMİ I	ISL 1001	İşletme	İŞLETME BİLİMİ I
EKONOMETRİ	1		ISL 1001	İŞLETME BİLİMİ I			
İşletme	1	H	ISL 1001	İŞLETME BİLİMİ I			
Maliye	1	H	ISL 1003	İŞLETME BİLİMİ	ISL 1003	Maliye	İŞLETME BİLİMİ
Çal.Eko.ve End.İiş.Böl.	1	H	ISL 1003	İŞLETME BİLİMİ			
Çal.Eko.ve End.İiş.Böl.	2	H	ISL 1002	İŞLETME BİLİMİ II	ISL 1002	İşletme	İŞLETME BİLİMİ II
Ekonometri	2	H	ISL 1002	İŞLETME BİLİMİ II			
İktisat	2	H	ISL 1002	İŞLETME BİLİMİ II			
İşletme	2	H	ISL 1002	İŞLETME BİLİMİ II			
Çal.Eko.ve End.İiş.Böl.	2	H	ISL 1004	FİNANSAL MUHASEBE II	ISL 1004	İşletme	FİNANSAL MUHASEBE II
Ekonometri	2	H	ISL 1004	FİNANSAL MUHASEBE II			
İktisat	2	H	ISL 1004	FİNANSAL MUHASEBE II			
İşletme	2	H	ISL 1004	FİNANSAL MUHASEBE II			
Kamu Yönetimi	2	H	ISL 1004	FİNANSAL MUHASEBE II			
Maliye	2	H	ISL 1004	FİNANSAL MUHASEBE II			

Çal.Eko.ve End.İiş.Böl.	1	H	ISL 1005	FİNANSAL MUHASEBE I	ISL 1005	İşletme	FİNANSAL MUHASEBE I
Ekonometri	1	H	ISL 1005	FİNANSAL MUHASEBE I			
İktisat	1	H	ISL 1005	FİNANSAL MUHASEBE I			
İşletme	1	H	ISL 1005	FİNANSAL MUHASEBE I			
Kamu Yönetimi	1	H	ISL 1005	FİNANSAL MUHASEBE I			
Maliye	1	H	ISL 1005	FİNANSAL MUHASEBE I			

İşletme	2	H	ISL 1010	ÖRGÜTSEL DAVRANIŞ	ISL 1010	İşletme	ÖRGÜTSEL DAVRANIŞ
---------	---	---	----------	-------------------	----------	---------	-------------------

İşletme	3	H	ISL 2015	MUHASEBEDE DÖNEM SONU İŞLEMLERİ	ISL 2015	İşletme	MUHASEBEDE DÖNEM SONU İŞLEMLERİ
Maliye	3	H	ISL 2015	MUHASEBEDE DÖNEM SONU İŞLEMLERİ			
İktisat	4	H	ISL 2015	MUHASEBEDE DÖNEM SONU İŞLEMLERİ			

İKTİSAT	5	H	ISL 3031	İŞLETME FİNANSI	ISL 3031	İşletme	İŞLETME FİNANSI
MALİYE	4	H	ISL 3031	İŞLETME FİNANSI			
İşletme	5	H	ISL 3031	İŞLETME FİNANSI			
Ekonometri	3	H	ISL 3031	İŞLETME FİNANSI			

İşletme	4	H	ISL 2004	MALİYET MUHASEBESİ	ISL 2004	İşletme	MALİYET MUHASEBESİ
İktisat	5	H	ISL 2004	MALİYET MUHASEBESİ			
İşletme	5	E	ISL 3907	MALİYET MUHASEBESİ			
Maliye	7	H	ISL 4031	MALİYET MUHASEBESİ			

İşletme	3	H	ISL 2017	PAZARLAMAYA İLKELERİ	ISL 2017	İşletme	PAZARLAMAYA İLKELERİ
İktisat	4	H	ISL 2014	PAZARLAMA			
İktisat	3	H	ISL 2925	PAZARLAMA			

İşletme	4	H	ISL 2006	PAZARLAMA YÖNETİMİ	ISL 2006	İşletme	PAZARLAMA YÖNETİMİ
---------	---	---	----------	--------------------	----------	---------	--------------------

İşletme	4	H	ISL 3035	ÜRETİM İŞLEMLER YÖNETİMİ	ISL 3035	İşletme	ÜRETİM İŞLEMLER YÖNETİMİ
İşletme	4	E	ISL 2926	ÜRETİM/İŞLEMLER YÖNETİMİNE GİRİŞ			
İşletme	5	E	ISL 3931	ÜRETİM/İŞLEMLER YÖNETİMİ			

İktisat	5	H	ISL 3036	KIYMETLİ EVRAK HUKUKU	ISL 3036	İŞLETME	KIYMETLİ EVRAK HUKUKU
İŞLETME	6		ISL 3036	KIYMETLİ EVRAK HUKUKU			
İktisat	4	H	ISL 2010	KIYMETLİ EVRAK HUKUKU			
Maliye	5	H	ISL 3036	KIYMETLİ EVRAK HUKUKU			
İşletme	5	H	ISL 3030	FİNANS YÖNETİMİ	ISL 3030	İŞLETME	FİNANS YÖNETİMİ

Ekonometri	2	E	ISL 1008	BORÇLAR HUKUKU	ISL 2026	İşletme	BORÇLAR HUKUKU
İktisat	2	E	ISL 1008	BORÇLAR HUKUKU			
Maliye	3	H	ISL 2026	BORÇLAR HUKUKU			
Kamu Yönetimi	5	H	ISL 2026	BORÇLAR HUKUKU			
İşletme	4	E	ISL 2920	BORÇLAR HUKUKU			
İKTİSAT	3		ISL 2026	BORÇLAR HUKUKU			
İşletme	5	H	ISL 2026	BORÇLAR HUKUKU			
Ekonometri	3	H	ISL 2026	BORÇLAR HUKUKU			

İktisat	4	H	ISL 3033	TİCARET HUKUKU	ISL 3006	İşletme	TİCARET HUKUKU
---------	---	---	----------	----------------	----------	---------	----------------

Maliye	4	H	ISL 3033	TİCARET HUKUKU			
İşletme	6	H	ISL 3033	TİCARET HUKUKU			
EKONOMETRİ	4		ISL 3033	TİCARET HUKUKU			
KAMU YÖNETİMİ	6		ISL 3033	TİCARET HUKUKU			
İşletme	5	E	ISL 3921	TİCARET HUKUKU			
Çal.Eko.ve End.İş.Böl.	7	H	ISL 4033	TİCARİ İŞLETME VE ŞİRKETLER HUKUKU			
İşletme	5	H	ISL 3032	ÜRETİM PLANLAMASI VE KONTROLÜ	ISL 3032	İşletme	ÜRETİM PLANLAMASI VE KONTROLÜ
Ekonometri	6	H	ISL 3024	ÜRETİM VE TEDARİK PLANLAMASI			
İşletme	6	E	ISL 3920	ÜRETİM PLANLAMASI VE KONTROLÜ			
Maliye	4	H	ISL 2018	FİNANSAL TABLOLAR ANALİZİ	ISL 3009	İşletme	FİNANSAL TABLOLAR ANALİZİ
Ekonometri	4	H	ISL 2022	FİNANSAL TABLOLAR ANALİZİ			
İşletme	5	H	ISL 3009	FİNANSAL TABLOLAR ANALİZİ			
İktisat	6	H	ISL 3009	FİNANSAL TABLOLAR ANALİZİ			
İşletme	6	E	ISL 3918	FİNANSAL TABLOLAR ANALİZİ			
Kamu Yönetimi	6	E	ISL 3918	FİNANSAL TABLOLAR ANALİZİ			
İşletme	6	H	ISL 3026	FİNANSAL KURUMLAR	ISL 3026	İşletme	FİNANSAL KURUMLAR
İşletme	8	H	ISL 4013	FİNANSAL KURUMLAR			
İşletme	7	H	ISL 4001	SERMAYE PİYASASI ANALİZİ	ISL 4001	İşletme	SERMAYE PİYASASI ANALİZİ
Ekonometri	5	H	ISL 4002	YATIRIM PROJELERİ ANALİZİ	ISL 4002	İşletme	YATIRIM PROJELERİ ANALİZİ
İşletme	8	H	ISL 4002	YATIRIM PROJELERİ ANALİZİ			
Maliye	8	H	ISL 4002	YATIRIM PROJELERİ ANALİZİ			
İşletme	7	H	ISL 4003	YÖNETİM MUHASEBESİ	ISL 4003	İşletme	YÖNETİM MUHASEBESİ
İşletme	8	H	ISL 4004	İŞLETME POLİTİKASI	ISL 4004	İşletme	İŞLETME POLİTİKASI
İşletme	7	H	ISL 4005	YÖNETİM BİLİŞİM SİSTEMLERİ	ISL 4005	İşletme	YÖNETİM BİLİŞİM SİSTEMLERİ
İşletme	7	E	ISL 4915	SİSTEM ANALİZİ VE PROGRAMLAMA			
İşletme	8	H	ISL 4044	ULUSLARARASI PAZARLAMA	ISL 4044	İşletme	ULUSLARARASI PAZARLAMA

Kamu Yönetimi

<u>Dersi Alan Bölüm</u>	<u>Y. Y</u>	<u>I</u>	<u>D.Kodu</u>	<u>Eşlenik Ders</u>	<u>Eş.Kod</u>	<u>Dersin Açılacağı Bölüm</u>	<u>Açılacak Ders</u>
Kamu Yönetimi	2	E	KMY 1006	KAMU YÖNETİMİ II	KMY 1012	Kamu Yönetimi	KAMU YÖNETİMİ
Kamu Yönetimi	2	E	KMY 1012	KAMU YÖNETİMİ			
Maliye	2	E	KMY 1010	ANAYASA HUKUKU	KMY 1010	MALİYE	ANAYASA HUKUKU
İktisat	2	E	KMY 1010	ANAYASA HUKUKU			
ÇAL.EKO.END.İLİŞ.YÖ N.	3	H	KMY 1010	ANAYASA HUKUKU			
Kamu Yönetimi	3	H	KMY 2001	ANAYASA HUKUKU	KMY 2013	Kamu Yönetimi	TÜRK ANAYASA HUKUKU
Kamu Yönetimi	3	H	KMY 2013	TÜRK ANAYASA HUKUKU			
KAMU YÖNETİMİ	3		KMY 2023	AVRUPA BİRLİĞİ VE TÜRKİYE	KMY 2023	KAMU YÖNETİMİ	AVRUPA BİRLİĞİ VE TÜRKİYE
KAMU YÖNETİMİ	4		KMY 2018	SOSYAL BİLİMLERDE YÖNTEM	KMY 2018	KAMU YÖNETİMİ	SOSYAL BİLİMLERDE YÖNTEM

Kamu Yönetimi	6	H	KMY 3004	ÇEVRE YÖNETİMİ VE POLİTİKASI	KMY 3004	Kamu Yönetimi	ÇEVRE YÖNETİMİ VE POLİTİKASI
Kamu Yönetimi	8	E	KMY 4906	ÇEVRE SORUNLARI			
Kamu Yönetimi	6	H	KMY 3024	KARŞILAŞTIRMALI YEREL YÖNETİMLER	KMY 3024	Kamu Yönetimi	KARŞILAŞTIRMALI YEREL YÖNETİMLER
Kamu Yönetimi	5	H	KMY 3017	YEREL YÖNETİMLER	KMY 3017	Kamu Yönetimi	YEREL YÖNETİMLER
Kamu Yönetimi	7	H	KMY 4009	DOĞAL AFET KAYNAKLI KRİZ YÖNETİMİ	KMY 4009	Kamu Yönetimi	DOĞAL AFET KAYNAKLI KRİZ YÖNETİMİ

Maliye

Dersi Alan Bölüm	Y.Y	T	D.Kodu	Eşlenik Ders	Eş.Kod	Dersin Açılacağı Bölüm
Kamu Yönetimi	4	MLY 2013	KAMU MALİYESİ	MLY 1002	Maliye	KAMU MALİYESİ I
İşletme	6	MLY 3916	KAMU MALİYESİ			
İşletme	5	MLY 2013	KAMU MALİYESİ			
İKTİSAT	3	MLY 2013	KAMU MALİYESİ			
Ekonometri	3	MLY 2013	KAMU MALİYESİ			
Maliye	5	MLY 3003	BÜTÇE TEORİSİ VE TEKNİĞİ	MLY 2012	Maliye	DEVLET BÜTÇESİ I
MALİYE	4	MLY 2012	DEVLET BÜTÇESİ I			
KAMU YÖNETİMİ	5	MLY 2002	DEVLET BÜTÇESİ			
İktisat	4	MLY 2002	DEVLET BÜTÇESİ			
Maliye	3	MLY 2005	KAMU MALİYESİ II	MLY 2005	Maliye	KAMU MALİYESİ II
Maliye	6	MLY 3004	VERGİ HUKUKU I	MLY 3004	Maliye	VERGİ HUKUKU I
İktisat	6	MLY 3908	VERGİ HUKUKU I			
Kamu Yönetimi	7	MLY 4909	VERGİ HUKUKU			
Maliye	6	MLY 3006	MAHALLİ İDARELER MALİYESİ	MLY 3006	Maliye	MAHALLİ İDARELER MALİYESİ
Maliye	5	MLY 3007	VERGİ USUL HUKUKU	MLY 3007	Maliye	VERGİ USUL HUKUKU
Maliye	5	MLY 3013	DEVLET BÜTÇESİ II	MLY 3013	Maliye	DEVLET BÜTÇESİ II
İktisat	7	MLY 4001	TÜRK VERGİ SİSTEMİ	MLY 4002	İŞLETME	TÜRK VERGİ SİSTEMİ
İşletme	8	MLY 4002	TÜRK VERGİ SİSTEMİ			
Çal.Eko.ve End.İiş.Böl.	5	MLY 4001	TÜRK VERGİ SİSTEMİ			
Kamu Yönetimi	8	MLY 4002	TÜRK VERGİ SİSTEMİ			
İktisat	7	MLY 4003	MALİYE POLİTİKASI	MLY 4005	MALİYE	MALİYE POLİTİKASI I
Maliye	7	MLY 4005	MALİYE POLİTİKASI I			
İŞLETME	6	MLY 3024	MALİYE POLİTİKASI			
Kamu Yönetimi	8	MLY 4914	MALİYE POLİTİKASI			
Maliye	8	MLY 4006	MALİ YARGI	MLY 4006	Maliye	MALİ YARGI
Maliye	8	MLY 4008	VERGİ UYGULAMALARI	MLY 4008	Maliye	VERGİ UYGULAMALARI

Maliye	7	MLY 4011	VERGİ HUKUKU II	MLY 4011	Maliye	VERGİ HUKUKU II
İktisat	7	MLY 4907	VERGİ HUKUKU II			VERGİ HUKUKU II

Maliye	4	MLY 2008	MALİYE SOSYOLOJİSİ	MLY 4014	MALİYE	MALİYE SOSYOLOJİSİ
--------	---	----------	--------------------	----------	--------	--------------------

Yabancı Diller

<u>Dersi Alan Bölüm</u>	<u>Y.Y</u>	<u>T</u>	<u>D.Kodu</u>	<u>Eşlenik Ders</u>	<u>Eş.Kod</u>	<u>Dersin Açılacağı Bölüm</u>	<u>Açılacak Ders</u>
ÇEKO	3	H	İBF 2001	YABANCI DİLDE OKUMA VE KONUŞMA (İNGİLİZCE)	İBF 2001	Çalışma Ekonomisi ve Endüstri İlişkileri	YABANCI DİLDE OKUMA VE KONUŞMA (İNGİLİZCE)
Ekonometri	3	H		YABANCI DİLDE OKUMA VE KONUŞMA (İNGİLİZCE)			
İktisat	3	H		YABANCI DİLDE OKUMA VE KONUŞMA (İNGİLİZCE)			
İşletme	3	H		YABANCI DİLDE OKUMA VE KONUŞMA (İNGİLİZCE)			
Kamu Yönetimi	3	H		YABANCI DİLDE OKUMA VE KONUŞMA (İNGİLİZCE)			
Maliye	3	H		YABANCI DİLDE OKUMA VE KONUŞMA (İNGİLİZCE)			

ÇEKO	6	H	İBF 3002	İŞ HAYATI İÇİN YABANCI DİL (İNGİLİZCE)	İBF 3002	Çalışma Ekonomisi ve Endüstri İlişkileri	İŞ HAYATI İÇİN YABANCI DİL (İNGİLİZCE)
Ekonometri	6	H		İŞ HAYATI İÇİN YABANCI DİL (İNGİLİZCE)			
İktisat	6	H		İŞ HAYATI İÇİN YABANCI DİL (İNGİLİZCE)			
İşletme	6	H		İŞ HAYATI İÇİN YABANCI DİL (İNGİLİZCE)			
Kamu Yönetimi	6	H		İŞ HAYATI İÇİN YABANCI DİL (İNGİLİZCE)			
Maliye	6	H		İŞ HAYATI İÇİN YABANCI DİL (İNGİLİZCE)			

Ekonometri	3	H	İBF 1009	YABANCI DİL I (İNGİLİZCE)	İBF 1009	Çalışma Ekonomisi ve Endüstri İlişkileri	YABANCI DİL I (İNGİLİZCE)
İktisat	1	H		YABANCI DİL I (İNGİLİZCE)			
Kamu Yönetimi	1	H		YABANCI DİL I (İNGİLİZCE)			
ÇEKO	1	H		YABANCI DİL I (İNGİLİZCE)			
İşletme	1	H		YABANCI DİL I (İNGİLİZCE)			
Maliye	1	H		YABANCI DİL I (İNGİLİZCE)			

Ekonometri	4	H	İBF 1008	YABANCI DİL II (İNGİLİZCE)	İBF 1008	Çalışma Ekonomisi ve Endüstri İlişkileri	YABANCI DİL II (İNGİLİZCE)
İktisat	2	H		YABANCI DİL II (İNGİLİZCE)			
Kamu Yönetimi	2	H		YABANCI DİL II (İNGİLİZCE)			
ÇEKO	2	H		YABANCI DİL II (İNGİLİZCE)			
İşletme	2	H		YABANCI DİL II (İNGİLİZCE)			
Maliye	2	H		YABANCI DİL II (İNGİLİZCE)			

Ekonometri	4	EMT 2066		MESLEKİ YABANCI DİL I	2066	İŞLETME/KAMU YÖNETİMİ	MESLEKİ YABANCI DİL I
İktisat	4	IKT 2066		MESLEKİ YABANCI DİL I			
Kamu Yönetimi	4	KMY 2066		MESLEKİ YABANCI DİL I			
ÇEKO	4	CEK 2066		MESLEKİ YABANCI DİL I			
İşletme	4	ISL 2066		MESLEKİ YABANCI DİL I			
Maliye	4	MLY 2066		MESLEKİ YABANCI DİL I			

Ekonometri	4	EMT 3067		MESLEKİ YABANCI DİL II	2066	İŞLETME/KAMU YÖNETİMİ	MESLEKİ YABANCI DİL II)
İktisat	4	IKT 3067		MESLEKİ YABANCI DİL II			
Kamu Yönetimi	4	KMY 3067		MESLEKİ YABANCI DİL II			
ÇEKO	4	CEK 3067		MESLEKİ YABANCI DİL II			
İşletme	4	ISL 3067		MESLEKİ YABANCI DİL II			
Maliye	4	MLY 3067		MESLEKİ YABANCI DİL II			

ATATÜRK İLKELERİ VE İNKILAP TARİHİ ENSTİTÜSÜ

Dersi Alan Bölüm	Y.Y	I	D.Kodu	Eşlenik Ders	Eş.Kod	Dersin Açılacağı Bölüm	Açılacak Ders
Ekonometri	3	H	ATA 1001	ATATÜRK İLKELERİ VE İNKILAP TARİHİ I	ATA 1001		ATATÜRK İLKELERİ VE İNKILAP TARİHİ I
İktisat	1	H	ATA 1003	ATATÜRK İLKELERİ VE İNKILAP TARİHİ I			
Kamu Yönetimi	1	H	ATA 1003	ATATÜRK İLKELERİ VE İNKILAP TARİHİ I			
ÇEKO	1	H	ATA 1003	ATATÜRK İLKELERİ VE İNKILAP TARİHİ I			
İşletme	1	H	ATA 1003	ATATÜRK İLKELERİ VE İNKILAP TARİHİ I			
Maliye	1	H	ATA 1003	ATATÜRK İLKELERİ VE İNKILAP TARİHİ I			
Ekonometri	4	H	ATA 1002	ATATÜRK İLKELERİ VE İNKILAP TARİHİ II	ATA 1002		ATATÜRK İLKELERİ VE İNKILAP TARİHİ II
İktisat	2	H	ATA 1004	ATATÜRK İLKELERİ VE İNKILAP TARİHİ II			
Kamu Yönetimi	2	H	ATA 1004	ATATÜRK İLKELERİ VE İNKILAP TARİHİ II			
ÇEKO	2	H	ATA 1004	ATATÜRK İLKELERİ VE İNKILAP TARİHİ II			
İşletme	2	H	ATA 1004	ATATÜRK İLKELERİ VE İNKILAP TARİHİ II			
Maliye	2	H	ATA 1004	ATATÜRK İLKELERİ VE İNKILAP TARİHİ II			